

SOLLEVATORI PER VEICOLI
VEHICLE LIFTS



Ippo 36 LX



Ippo 36 LX



IPPO 36 LX, sollevatore elettroidraulico a doppia forbice in grado di alzare fino a 3.500 kg di portata.

Il sollevatore è già conforme all'aggiornamento di Agosto 2010 della norma europea EN 1493.

La sua struttura in piatto d'acciaio ad alta resistenza gli assicura eccezionale solidità e lo pone al top tra i prodotti della sua categoria.

Le prolunghe, estraibili a ponte chiuso anche nella versione incassata, offrono massima versatilità di utilizzo; la loro particolare estensione garantisce la presa anche di veicoli a passo lungo tipo SUV.

Sistemi di sicurezza

- Una sicurezza aggiuntiva alla barra di torsione è rappresentata da una fotocellula di controllo posta tra le corsie che ne garantisce il parallelismo.
- Grazie alle boccole autolubrificanti, agli ingrassatori e ai perni di generose dimensioni (45 mm) l'IPPO LX garantisce la massima affidabilità con la minima manutenzione.
- dispositivo manuale di discesa in caso di mancanza di energia elettrica
- cricchi meccanici di sicurezza impediscono la discesa accidentale del veicolo per tutta la corsa verticale con ben 21 posizioni, a partire da 500 mm da terra. La loro particolare ubicazione li rende meno soggetti ad accumulo sporcizia riducendo sensibilmente il rischio di malfunzionamento.
- valvole di blocco ai pistoni: massima sicurezza dell'operatore e del veicolo in caso di perdita olio.
- Valvole per il controllo del sovraccarico.
- Comandi in bassa tensione (24V).
- Comandi a uomo presente.



IPPO 36 LX is an electro-hydraulic twin scissors lift having a lifting capacity of 3.500 kgs (lbs 7700).

The lift is already according the updating of August 2010 of the european norm EN 1493.

The structure is made up of high resistant steel plate assuring exceptional strength at the top of the product range.

The pull-out platform extensions in the recessed version allow easy use with long wheelbase vehicles such as SUV'.

Safety devices

- The new additional safety measure in the torsion bar is the control photocell located between the lift platforms, assuring complete synchronisation.
- Thanks to the auto-lubricant bushings, greasers and pins having large diameters (45mm), IPPO LX provides maximum reliability with the minimum of maintenance operations.
- manual descent device allows for the lift to be lowered in the event of a power failure.
- Safety mechanical jacks avoid accidental lowering of the vehicle covering the full vertical height with 21 positions, starting from 500mm to ground level. Their location reduces dirt ingress thus eliminating any malfunction risks
- stop valves on the pistons provide maximum safety for the operator and for the vehicles in the event of hydraulic leakages.
- Valves for the overload control
- Low voltage control circuit (24V).
- "Dead-man" controls.





IPPO 36 LX, Doppelscherenhebebühne mit einer Tragkraft von 3.500 kg.

Die Hebebühne ist schon nach der Aktualisierung von August 2010 der europäischen Norm EN 1493.

Ihre Struktur aus widerstandsfähigem Flachstahl garantiert hervorragende Beständigkeit und setzt diese Hebebühne an die Spitze der Produkte dieser Kategorie.

Die Verlängerungen, die auch in der Einbauversion bei heruntergefahrenen Hebebühne ausziehbar sind, bieten größte Gebrauchsvielfalt; die besondere Verlängerung eignet sich auch zum Heben von längeren Fahrzeugen wie z. B. SUV.

Sicherungen

- Eine zusätzliche sicherheitsvorrichtung zum torsionsstab bietet die kontrolllichtschranke zwischen den beiden fahrbahnen, die die parallelführung gewährleistet
- Dank der selbstschmierenden lagerbüchsen, der schmierungspunkten und der großen bolzen (45 mm) garantiert ippo lx größte funktionssicherheit bei geringer wartung
- Manuelle vorrichtung für die abwärtsbewegung bei fehlender stromversorgung
- Mechanische sicherheitsklinken verhindern das versehentliche abgleiten des fahrzeuges während des gesamten hebevorgangs mit 21 positionen, angefangen bei 500 mm über dem boden. aufgrund ihrer besonderen anordnung sind sie schmutzansammlungen weniger ausgesetzt und somit können fehlfunktionen weitgehend verhindert werden
- Sperrventile an den kolben: höchste sicherheit für den bediener und das fahrzeug bei ölverlust
- Niederspannungs-Schaltkreise (24V).
- Totmann Schaltern.



IPPO 30 LX, élévateur électrohydraulique à double X de levage avec capacité de 3.500 kg.

Le pont élévateur est déjà conforme à la mise à jour Aout 2010 de la normative européenne EN 1493.

Sa structure en plat en acier à haute résistance assure sa solidité exceptionnelle et le place au sommet des produits de sa catégorie.

Les rallonges, amovibles à pont fermé également dans la version encastrée, offrent la plus grande versatilité d'utilisation ; leur extension particulière garantit également la prise de véhicules à l'empattement long du type des SUV.

Sécurités

- Une sécurité supplémentaire à la barre de torsion est représentée par une photocellule de controle située entre les chemins et qui garantit son parallélisme
- Grâce aux bagues autolubrifiantes, aux graisseurs et aux chevilles aux dimensions généreuses (45 mm) l' ippo lx garantit la plus grande fiabilité avec un entretien minimal
- Dispositif manuel d'abaissement en cas de coupure d'énergie électrique
- Crics mécaniques de sécurité empêchant l'abaissement accidentel du véhicule sur toute la course verticale avec 21 positions, à partir de 500 mm du sol. leur position particulière les rend moins exposés à l'accumulation de saleté en réduisant ainsi sensiblement le risque de mauvais fonctionnement
- Soupapes d'arrêt aux pistons : sécurité maximale de l'opérateur et du véhicule en cas de perte d'huile
- Soupapes pour le controle de la surcharge.
- Circuit de commande à basse tension (24 V).
- Commandes à "homme mort".



IPPO 30 LX, elevador electrohidráulico de doble tijera con capacidad de 3.500 kg.

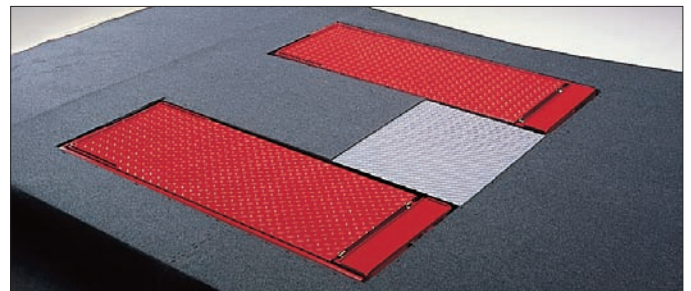
El elevador es ya conforme a la actualización con fecha Agosto 2010 de la norma europea EN 1493

Su estructura de placa de acero de alta resistencia le asegura una solidez excepcional y lo sitúa entre los mejores productos de su categoría.

Los alargos, extraíbles con la plataforma cerrada también en la versión empotrada, ofrecen la máxima versatilidad en la utilización; su particular extensión garantiza la adherencia incluso de coches más largos, tipo los SUV.

Dispositivos de seguridad

- Una seguridad adicional a la barra de torsión es la fotocélula de control, situada entre las plataformas, y responsable de garantizar el paralelismo
- Gracias a los casquillos autolubrificantes, a los engrasadores y a los pernos de gran tamaño (45 mm) el ippo lx garantiza la máxima fiabilidad con un mantenimiento mínimo
- Dispositivo manual de bajada en caso de ausencia de energía eléctrica
- Trinquetes mecánicos de seguridad impiden la bajada accidental del vehículo durante todo el recorrido vertical con nada menos que 21 posiciones, a partir de 500 mm del suelo. su particular ubicación hace que estén menos sometidos a acumulaciones de suciedad reduciendo sensiblemente el riesgo de malfuncionamiento
- Válvulas de bloqueo en los pistones: máxima seguridad del operador y del vehículo en caso de pérdida de aceite
- Circuito de mando de baja tensión (24V)
- Sistema de mandos a hombre presente



MINIMO IGOMBRO NELLA VERSIONE INCASSATA
MIN. OVERALL DIMENSION/RECESSED VERSION



CRICCHI
DI SICUREZZA
SAFETY JACKS

PERNI IN ACCIAIO ø 45 mm
STEEL PINS ø mm 45

I ponti OMER sono omologati od approvati dai maggiori enti di controllo internazionali. Ogni violazione dei diritti della OMER sarà perseguita a norma di legge. Ogni dato tecnico esposto nel presente catalogo è soggetto alle modifiche che la casa costruttrice si riserva di apportare in qualunque momento senza preavviso e senza alcuna responsabilità ed obbligo a carico della O.M.E.R.

OMER Lifts are homologated or approved by the major international controlling bodies. Any violation of OMER's rights shall be prosecuted according to law. The manufacturer reserves the right to change the product specifications without notice and liability.

OMER Hebebühnen sind von den bekanntesten internationalen Prüfstellen abgenommen und entsprechen deren Kriterien. Jede Verletzung der OMER Rechte wird gesetzlich verfolgt.

Die Firma O.M.E.R. behält sich das Recht vor, alle Änderungen an den oben angeführten technischen Daten ohne vorherige Benachrichtigung und ohne jegliche Verantwortung oder Verpflichtung vorzunehmen.

Les ponts OMER sont agréés par les plus grands organismes de contrôle internationaux. Toutes copies ou violations des brevets seront poursuivies.

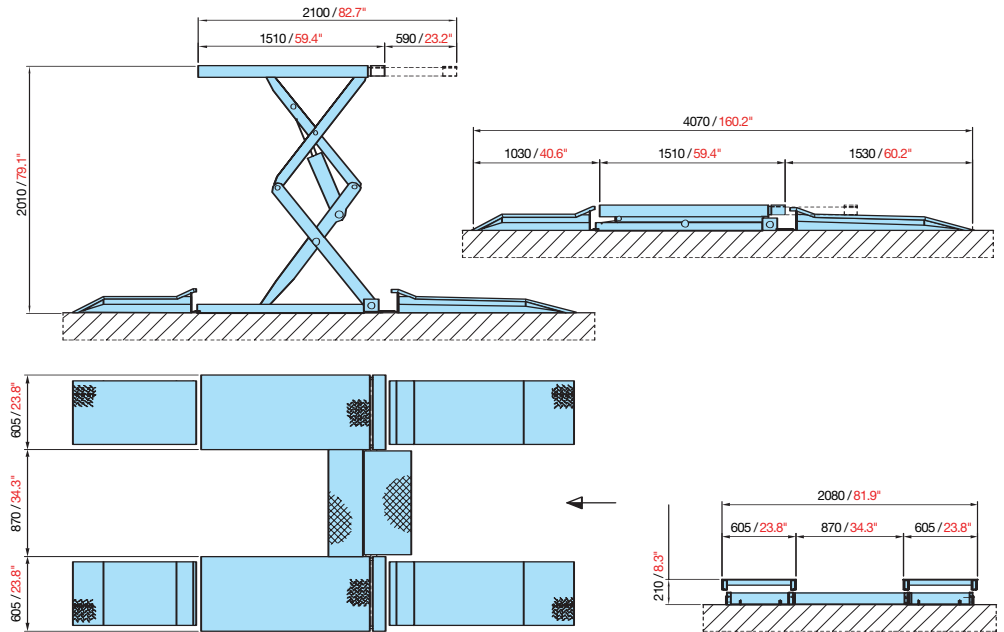
Toutes données techniques exposées dans ce catalogue sont tributaires de modifications que la Maison constructrice se réserve d'apporter n'importe quel moment et ceci sans aucun préavis et sans aucune responsabilité et obligation de la part de la Maison O.M.E.R.

Los puentes elevadores OMER están homologados o aprobados por los institutos internacionales de control más importantes. Todos los derechos están reservados y la violación de los mismos está penada por la Ley.

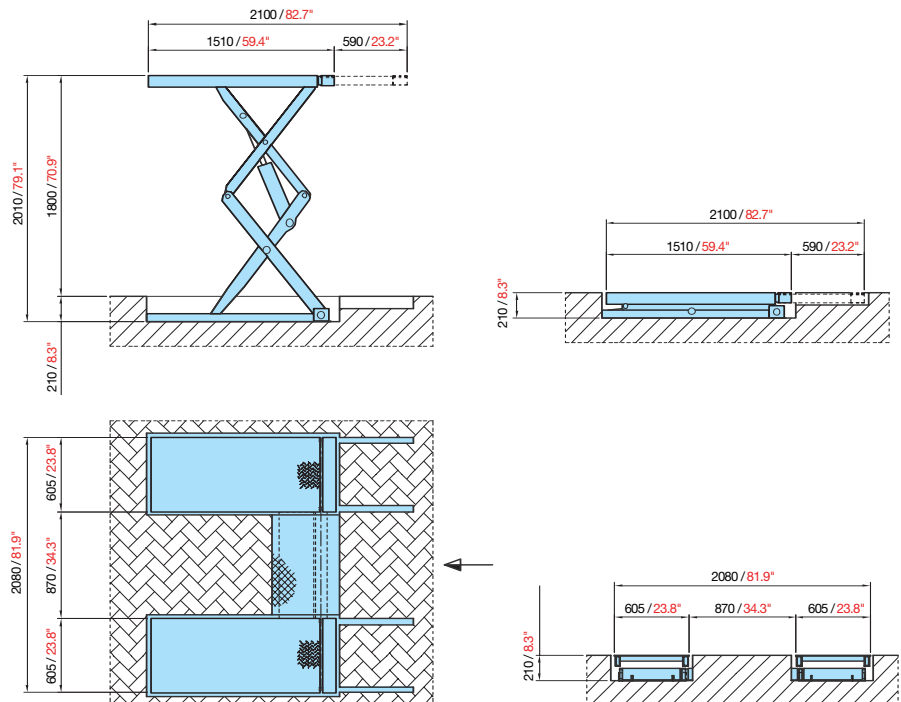
O.M.E.R. se reserva el derecho de modificar en cualquier momento, sin aviso previo y sin ninguna responsabilidad ni compromiso, todos los datos técnicos indicados en el presente catálogo.

	Capacità Capacity Tragkraft Capacité Capacidad	Alimentazione - Feed - Versorgung Alimentation - Alimentacion		Peso Gross Weight Gesamtgewicht Poids Peso	Tempo di salita Lifting time Hubzeit Temps de levée Tiempo de subida	Pressione olio Oil pressure Betriebsdruck Pression d'huile Presion aceite	Quantità olio Oil capacity Hydraulikölmenge Reservoir d'huile Cant. aceite
		Elettrica - Electric Elektrische - Electric Electrica	Pneumatica - Air operated Pneumatik - Pneumatic Neumatica				
IPPO 36 LX	3500 kg 7700 lbs	380V/3/50 Hz 2.5 Kw	8±10 Bar	1000 kg - N 2200 lbs 900 kg - I 1980 lbs	45 sec.	240 Bar	15 lt.

IPPO 36 LX



IPPO 36 LX I



O.M.E.R. Spa Via G. Galilei, 20
30035 Mirano Venezia ITALY
Tel. ++39 041 5700303
Fax ++39 041 5700273
E-mail: info@omerlift.com
www.omerlift.com

